

**Johnson
Controls**





Austausch
GSM-Modul an PM-Zentrale
Wolfgang Kuester

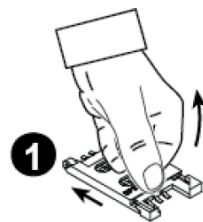
tyco
Security Products

DACH Juli 2021

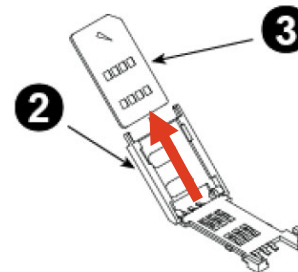
Austausch eines GSM-Modul an PowerMaster Zentrale

- !** Vor dem Ausbau des GSM-Modul muß die Einbruchmeldezentrale IMMER stromlos geschaltet werden.
- Entfernen Sie den Netzstecker
 - Entfernen Sie die Notstromakku

Warten Sie 1 Minute, damit sich die Kondensatoren komplett entladen haben

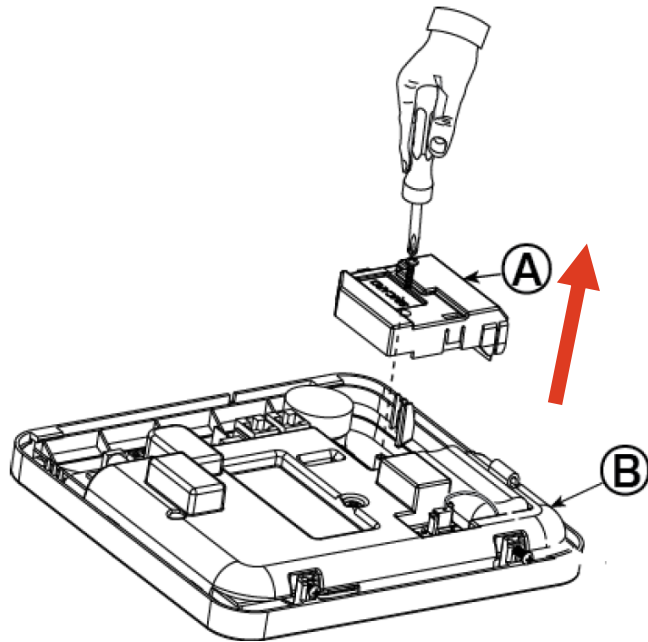


Verschieben Sie den SIM-Kartenträger



Öffnen Sie den SIM-Kartenträger und entnehmen Sie die SIM-Karte

Austausch eines GSM-Modul an PowerMaster Zentrale



A: Mobilfunkmodul
B: Vorderteil Zentrale

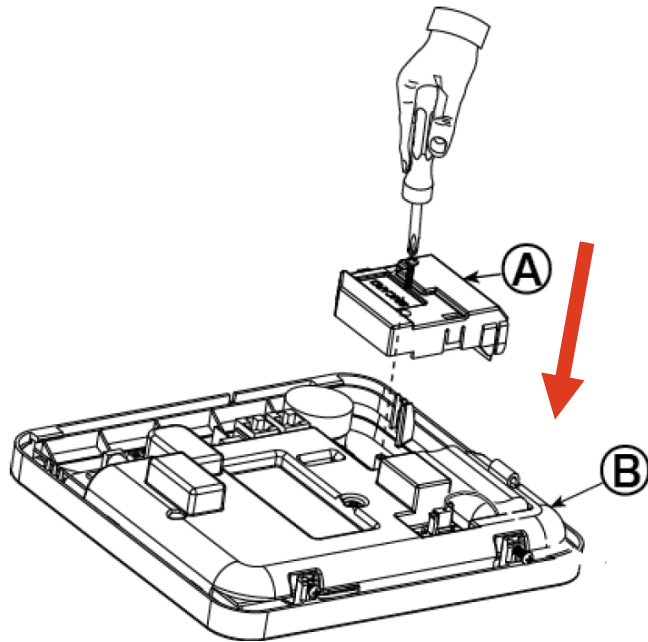
Entfernen Sie die Festhalteschraube am GSM-Modul

Ziehen Sie das GSM-Modul von der Stiftleiste der Zentrale nach oben ab.

Achten Sie darauf, dass die Stiftleiste nicht beschädigt wird.

Entsorgen Sie das Modul gem. der lokalen Bestimmungen.

Austausch eines GSM-Modul an PowerMaster Zentrale



A: Mobilfunkmodul
B: Vorderteil Zentrale

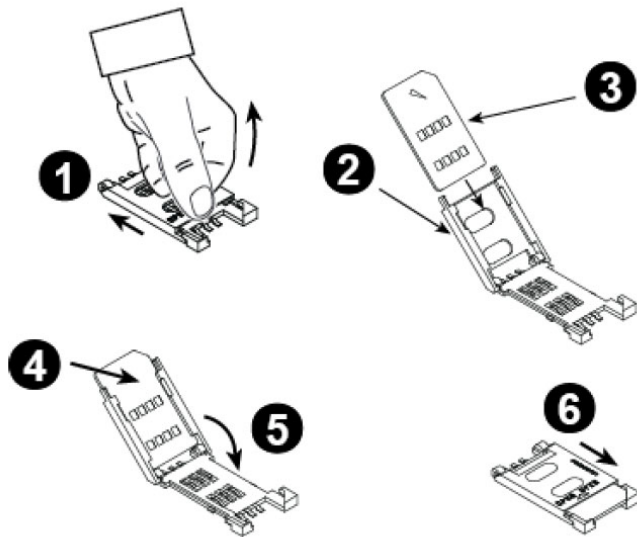
Stecken Sie nun vorsichtig das neue Mobilfunkmodul auf die Stiftleisten der Zentrale.

Nutzen Sie dazu die Führungskanten.

Achten Sie darauf, dass die Stiftleiste nicht beschädigt wird.

Schrauben Sie das Mobilfunkmodul mit der Festhalteschraube handfest an.

Austausch eines GSM-Modul an PowerMaster Zentrale



Stecken Sie die SIM-Karte wie gezeigt in das Mobilfunkmodul-Modul.

1. Oberen Träger verschieben.
2. Träger öffnen
3. SIM-Karte im Träger ausrichten (Ausrichtung des Trägers beachten)
4. SIM-Karte in Träger schieben
5. Träger zuklappen
6. Träger schließen und verriegeln

! **WICHTIG!** SIM-Karte nicht einlegen oder entfernen, während Netzstrom- oder Batteriestromversorgung an der Alarmzentrale anliegt.

Austausch eines GSM-Modul an PowerMaster Zentrale

Weitere Funktionen und Beschreibungen entnehmen Sie bitte der Installationsanleitung.
Technischen Support erhalten Sie ausschließlich hier:

<https://www.tycosecurityproducts.com/TS>ContactDetails.aspx>

Local Direct Dial Numbers

- **UK:**
(+44 (0) 330 7771 300)
- **Israel:**
(+972 (0) 77 220 1350)
- **Spain:**
(900 99 31 61)
- **France:**
(0800 90 79 72)
- **Germany:**
(0800 1806 757)

Tyco Security Products EMEA Technical Services

Hours: 8am to 6pm CET
Toll Free: 00 800 CALLTYCO or (00 800-2255 8926)
Direct: +31 475 352 722
Fax: +31 475 352 725

If you need any support for CCTV, Access Control or Intrusion products; Please visit our [Email Support Request](#) webpage by clicking [Here](#).

Languages Supported: English, German, Italian, Spanish, French, Dutch

Regions Supported: Africa, Austria, Benelux, Eastern Europe, France, Germany, Ireland, Italy, Middle East, Portugal, Russia, Scandinavia, South Africa, Spain, Switzerland, UK

Technical Services Offered:

- Centralized European Technical Support Call Environment
- Supporting Europe-Middle East-Africa
- Post Sales Product and Technical Support
- Internal escalation to product champions
- Call logging and monitoring
- Fly and Fix where and when necessary
- First Line support for TSP Products:
 - Intrusion: DSC, Bentel, Visonic and Sur-Gard
 - CCTV: American Dynamics, Exacq
 - Access Control: Software House, Kantech and CEM
 - Location Base Security: Elpas
 - Physical Security Information Management: Proximex