

Wat is er nieuw in DNAKE 280M V1.2: geweldige optimalisatie en brede integratie



Sinds de laatste update zijn er enkele maanden verstreken. De DNAKE 280M Linux-gebaseerde binnenmonitor is nog beter en sterker teruggekomen met aanzienlijke verbeteringen op het gebied van beveiliging, privacy en gebruikerservaring, waardoor het een nog betrouwbaardere en gebruiksvriendelijkere binnenmonitor is voor de beveiliging van uw huis.

De nieuwe update van deze keer bevat:

- Nieuwe beveiligings- en privacyfuncties geven u de controle
- Creëer een gebruiksvriendelijke ervaring
- Camera- integratie en - optimalisatie

Laten we eens kijken waar elke update over gaat!

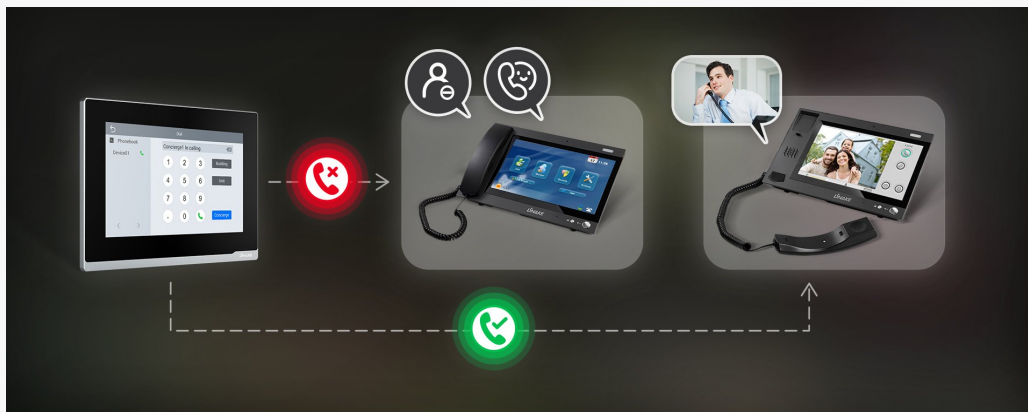


NIEUWE BEVEILIGINGS- EN PRIVACYFUNCTIES GEVEN U DE CONTROLE

Nieuw toegevoegd automatisch appèlhoofdstation

Het creëren van een veilige en slimme woongemeenschap is de kern van wat we doen. De nieuwe automatische appèl-hoofdstationfunctie is in DNAKE 280M Linux- gebaseerde binnenmonitors zeker een waardevolle toevoeging om de veiligheid van de gemeenschap te vergroten. De functie is ontworpen om ervoor te zorgen dat bewoners in geval van nood altijd een conciërge of bewaker kunnen bereiken, zelfs als het eerste aanspreekpunt niet beschikbaar is.

Als u zich dit voorstelt, wordt u geplaagd door een noodgeval en probeert u een bepaalde conciërge om hulp te bellen, maar de bewaker is niet op kantoor, of het hoofdstation is aan de telefoon of offline. Daarom kan niemand uw oproep beantwoorden en helpen, wat tot ergere gevolgen kan leiden. Maar nu hoeft dat niet meer. De automatische appèlfunctie werkt door automatisch de volgende beschikbare conciërge of bewaker te bellen als de eerste niet opneemt. Deze functie is een goed voorbeeld van hoe intercom de veiligheid en beveiliging in woongemeenschappen kan verbeteren.



Optimalisatie van SOS-noodoproepen

Ik hoop dat je het nooit nodig hebt, maar het is een functie die je moet kennen. Snel en effectief om hulp kunnen vragen, kan in een gevaarlijke situatie een groot verschil maken. Het belangrijkste doel van SOS is om de conciërge of bewaker te laten weten dat u in de problemen zit en om hulp te vragen.

Het SOS-pictogram vindt u direct in de rechterbovenhoek van het startscherm. Het DNAKE-hoofdstation wordt opgemerkt wanneer iemand SOS activeert. Met 280M V1.2 kunnen gebruikers de triggertijd op de webpagina instellen op 0s of 3s. Als de tijd is ingesteld op 3 seconden, moeten gebruikers het SOS-pictogram 3 seconden ingedrukt houden om een SOS-bericht te verzenden om onbedoelde activering te voorkomen.

Beveilig uw binnenmonitor met een schermvergrendeling

Een extra laag beveiliging en privacy kan worden geboden door schermvergrendelingen in 280M V1.2. Als de schermvergrendeling is ingeschakeld, wordt u elke keer dat u de binnenmonitor wilt ontgrendelen of inschakelen, gevraagd een wachtwoord in te voeren. Het is goed om te weten dat de schermvergrendelingsfunctie de mogelijkheid om oproepen te beantwoorden of deuren te openen niet hindert.

We integreren beveiliging in elk detail van DNAKE-intercoms. Probeer vanaf vandaag de schermvergrendelingsfunctie op uw DNAKE 280M binnenmonitoren te upgraden en in te schakelen om van de volgende voordelen te genieten:

Privacy bescherming.

- Het kan oproeplogboeken en andere gevoelige informatie helpen beschermen tegen ongeoorloofde toegang.
- Help onbedoelde wijzigingen in de parameters van de beveiligingssensor voorkomen en zorg ervoor dat ze blijven werken zoals bedoeld.



CREËER EEN MEER GEBRUIKERSVRIENDELIJKE ERVARING

Minimalistische en intuïtieve gebruikersinterface

Wij besteden veel aandacht aan de feedback van klanten. 280M V1.2 blijft de gebruikersinterface optimaliseren om een betere gebruikerservaring te bieden, waardoor het voor bewoners gemakkelijker en leuker wordt om met de DNAKE-binnenmonitoren te communiceren.

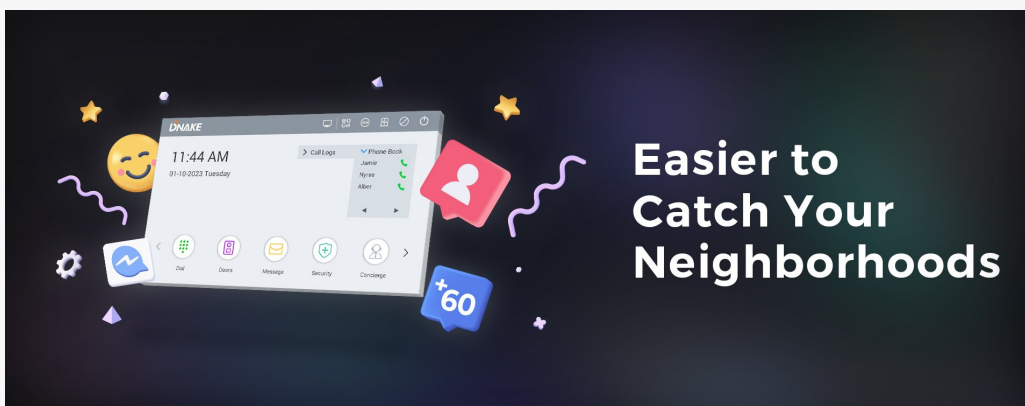
- Optimalisatie van de merkstartpagina. Het creëren van een visueel aantrekkelijker en gemakkelijk te navigeren startpunt voor bewoners.
- Optimalisatie van de kiesinterface. Waardoor het voor bewoners eenvoudiger en intuïtiever wordt om de gewenste opties te selecteren.
- De Monitor & Answer-interface is geüpgraded zodat deze op volledig scherm wordt weergegeven voor een meer meeslepende ervaring.

Telefoonboek opgeschaald voor eenvoudige communicatie

Wat is het telefoonboek? Het intercomtelefoonboek, ook wel intercomlijst genoemd, maakt tweerichtingsaudio- en videocommunicatie tussen twee intercoms mogelijk. Het telefoonboek van de DNAKE-binnenmonitor helpt u bij het opslaan van frequente contacten, waardoor u uw buurt gemakkelijker kunt volgen, waardoor de communicatie veel efficiënter en gemakkelijker wordt. In 280M V1.2 kunt u maximaal 60 contacten (apparaten) toevoegen aan het telefoonboek of aan geselecteerde contacten, op basis van uw voorkeur.

Hoe gebruik ik het DNAKE-intercomtelefoonboek?

Ga naar Telefoonboek, daar vindt u een lijst met contactpersonen die u hebt aangemaakt. Vervolgens kunt u door het telefoonboek bladeren om iemand te vinden die u probeert te bereiken en op zijn of haar naam tikken om te bellen. **Bovendien biedt de whitelist-functie van het telefoonboek een extra beveiligingslaag door de toegang te beperken tot alleen geautoriseerde contacten.** Met andere woorden: alleen de geselecteerde intercoms kunnen u bereiken en andere worden geblokkeerd. Anna staat bijvoorbeeld op de witte lijst, maar Herman staat er niet op. Anna kan bellen, Herman niet.



Meer gemak door driedeursontgrendeling

Deurontgrendeling is een van de vitale functies van video-intercoms, wat de veiligheid verbetert en het toegangscontroleproces voor bewoners vereenvoudigt. Het voegt ook gemak toe doordat bewoners op afstand deuren kunnen ontgrendelen voor hun bezoekers zonder fysiek naar de deur te hoeven gaan. Met 280M V1.2 kunnen na configuratie maximaal drie deuren worden ontgrendeld. Deze functie werkt uitstekend bij de meest gewenste scenario's.



Als uw appartementdeurtelefoon 3 relaisuitgangen als DNAKE ondersteunt S615 En S215, waarschijnlijk de voordeur, achterdeur en zij-ingang, kunt u deze drie deursloten op één centrale locatie bedienen, namelijk de DNAKE 280M binnenmonitor. Relay-typen kunnen worden ingesteld als Local Relay, DTMF of HTTP.

Het is mogelijk om het eigen deurslot van de bewoner via het lokale relais aan te sluiten op de DNAKE binnenmonitor, aangezien deze één relaisuitgang heeft. Deze functie is vooral handig voor bewoners die over extra veiligheidsmaatregelen beschikken, zoals een elektronisch of magnetisch slot. Bewoners kunnen gebruik maken van de DNAKE 280M binnenmonitor of de DNAKE Smart Life-app om zowel het toegangsslot van het appartement als hun eigen deurslot te bedienen.

CAMERA-INTEGRATIE EN OPTIMALISATIE

Details van camera-optimalisatie

Gestimuleerd door de toegenomen functionaliteit blijven IP-intercoms in populariteit groeien. Een video-intercomsysteem bevat een camera waarmee de bewoner kan zien wie toegang vraagt voordat hij of zij toegang verleent. Bovendien kunnen bewoners de livestream van DNAKE-deurstation en IPC's volgen vanaf hun binnenmonitor. Hier zijn enkele belangrijke details van camera-optimalisatie in de 280M V1.2.

- **Tweerichtingsaudio:** De microfoonfunctie die is toegevoegd aan de 280M V1.2 maakt tweerichtingsaudiocommunicatie mogelijk tussen de bewoner en de persoon die om toegang vraagt. Dit is handig voor het verifiëren van de identiteit van de persoon en voor het communiceren van instructies of aanwijzingen.
- **Meldingsweergave:** Wanneer u het DNAKE-deurstation bewaakt, wordt de oproepmelding in naam weergegeven, zodat bewoners weten wie er belt.

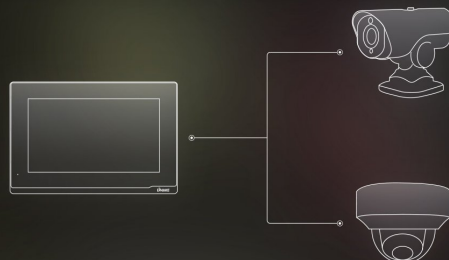
Camera-optimalisatie in de 280M V1.2 verbetert de functionaliteit van DNAKE 280M-binnenmonitoren verder, waardoor het een handig hulpmiddel wordt voor het controleren van de toegang tot gebouwen en andere faciliteiten.

Eenvoudige en brede IPC-integratie

Het integreren van IP-intercom met videobewaking is een geweldige manier om de beveiliging en controle over de ingangen van gebouwen te verbeteren. Door deze twee technologieën te integreren kunnen operators en bewoners de toegang tot het gebouw effectiever bewaken en beheren, wat de veiligheid kan vergroten en ongeoorloofde toegang kan voorkomen.

DNAKE geniet van een brede integratie met IP-camera's, waardoor het een uitstekende keuze is voor mensen die op zoek zijn naar een naadloze ervaring en eenvoudig te beheren en flexibele intercomoplossingen. Na de integratie kunnen bewoners de live videostream van IP-camera's rechtstreeks op hun binnenmonitoren bekijken. als u geïnteresseerd bent in meer integratieoplossingen, neem dan contact op met ons info@topsecurity.nl

Easy & Broad Integration with IPC



TIJD OM TE UPGRADEN!

We hebben ook een aantal verbeteringen aangebracht die er samen voor zorgen dat DNAKE 280M Linux-gebaseerde binnenmonitoren sterker zijn dan ooit tevoren. Door te upgraden naar de nieuwste versie kunt u zeker profiteren van deze verbeteringen en de best mogelijke prestaties van uw binnenmonitor ervaren. Als u tijdens het upgradeproces technische problemen ondervindt, neem dan contact op met onze technische experts support@topsecurity.nl Voor assistentie.